

COLINNOVACION TE CONECTA

AISIN SEIKI: Empresa innovadora en componentes para automóviles



AISIN SEIKI

“Un Equipo, Un mejor futuro”

(Haciendo click en la imagen conozca una presentación de la empresa)

DIRECTOR

Gabriel Alberto Zamudio

EDITOR

Julian Andrés Zamudio

CONSEJO EDITORIAL

Hermann Fuquen
Juan Carlos Salavarrieta
Claudia Sánchez

EDICIÓN 5

VOLUMEN 7

SERIE Empresas Innovadoras

ISSN 2322-8733

Descripción de la Empresa

AISIN SEIKI, es una de las empresas más representativas en la industria automotriz ya que es uno de los autopartistas de origen japonés que provee partes a la mayoría de marcas de vehículos del mundo.

Esta empresa es una de las corporaciones líderes en la fabricación de partes para motor, transmisiones, frenos y productos relacionados con el chasis de vehículos y entre otras partes del automóvil. También la empresa fabrica bombas de vacío y sistemas industriales de refrigeración. La

empresa cuenta con una línea para el hogar donde fabrica camas, muebles, suministros médicos, bombas de calor basados en gas natural y hasta sillas de inodoro de alta tecnología.

La empresa cuenta con más de 100 subsidiarias que operan alrededor del mundo. El 95% de las ventas de la compañía se centra en el negocio autopartista. La empresa es originaria del grupo Toyota, que en la actualidad cuenta con aproximadamente 27% de la propiedad de la empresa.

Descripción de Productos y Fuentes de Innovación

Como se mencionó AISIN SEIKI se centra en la fabricación de autopartes, aunque se ha diversificado a segmentos como equipos de refrigeración y bombas de calor a base de gas natural, productos en línea hogar con muebles, colchones y se encuentra desarrollando investigación en tecnología láser.

Dentro de la línea de negocio de autopartes, un segmento que ha llamado la atención es el desarrollo de los sistemas de navegación de vehículos de marcas como Audi, Volkswagen, Daihatsu, GM, Toyota entre otros, siendo una de las primeras empresas en desarrollar los sistemas de navegación asistido por voz.

Integrado con este producto, está ofreciendo desarrollos como el sistema de estacionamiento asistido y remoto desde el teléfono inteligente, así como sistemas de monitoreo al conductor para detectar cuando este pierde atención o queda inconsciente, realizando automáticamente maniobras de evacuación del vehículo del camino de manera segura.

Esta empresa trabaja bajo la filosofía Japonesa, *Monozukuri*, la cual busca derribar los muros tradicionales interdepartamentos y optimizar todos los procesos de la cadena de valor de un producto, lo que ha permitido la formación de un recurso humano muy capacitado.

AISIN
Geared up for the future

Ilustración 1. Logo AISIN SEIKI

Con un clic en el logo, podrá acceder a un video de presentación de la empresa AISIN SEIKI
(Se necesita conexión a internet)

Inversión en I&D

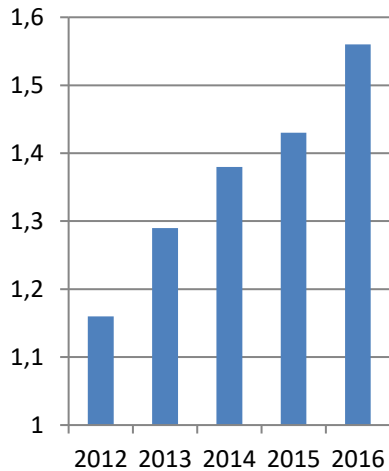


Ilustración 2. Inversión en Investigación y Desarrollo, Cifras en billones de dólares.

Fuente: AISIN SEIKI – Datos Financieros para inversores. Disponible Web (24OCT2016 - <http://www.aisin.com/investors/achievements/>)

Inversión I+D

AISIN SEIKI se destaca por invertir más de mil millones de dólares (1 billón US) en investigación y desarrollo, ha pasado de 1.1 billones en el 2012 a 1.6 billones en 2016.

Esta empresa que se encuentra dentro del grupo Toyota y se ha destacado dentro de esta corporación por aportar a la innovación y a la ya consolidada industria automotriz japonesa.

En particular el AISIN Group se compone de 192 compañías localizadas en 21 países, la mayor parte de empleados se encuentran en Japón, 52.619, en Norte América 11.227, Europa 2.288 y en Asia 28.614.

Entre las empresas más representativas del grupo se cuenta con AISIN Chemical Co., que se encarga de la fabricación de productos químicos, materiales de fricción

y partes de plástico, AISIN Seiki Co, centrándose en la fabricación de autopartes como motores, chasis, transmisiones entre otras. AISIN Development Co., encargada de desarrollar elementos de construcción y servicios de gestión inmobiliaria así como de servicios de aseguramiento.

Una de las filosofías que sostienen la política de trabajo de AISIN SEIKI se basa en la premisa de “Calidad Primero” donde se plantea que salvaguardar e incrementar la calidad es la base de la existencia de la empresa, de esta manera ha centrado parte de sus prioridades de inversión a la investigación y desarrollo que aseguren el cumplimiento de dicha promesa de valor.

Proyectos Icónicos

AISIN SEIKI le apuesta a varias tecnologías que han revolucionado en gran parte la industria en distintos sectores, a continuación mostrados algunos de los proyectos más representativos:

- La empresa fue pionera en el desarrollo de sistemas de navegación con voz, los cuales son utilizados por varias marcas de vehículos entre ellas varias marcas en el segmento de lujo. Este proyecto se complementa con los desarrollos de sistemas de seguridad inteligente de monitoreo para prevención de accidentes ante faltas del conductor y soporte a las nuevas tecnologías en desarrollo de conducción autónoma.
- Se encuentran desarrollando un láser de soldadura de alta precisión y alta velocidad con efecto mínimo de deformación para distintas aplicaciones.
- Desarrolló tecnologías no destructivas por ultrasonido para mediciones de productos internos. Esta tecnología es indispensable para asegurar la calidad y el control de muchos desarrollos industriales gracias a la gran capacidad de penetración y sensibilidad de la detección. Estos sistemas de detección se hacen muy relevantes en medios de altas temperaturas, presiones, corrosión o radiación, por ejemplo para ser utilizado en el sector aeroespacial, minas y energía y materiales especiales.



Ilustración 3. Planta de AISIN Manufactura, USA, Seymour, Indiana

Fuente: AISIN Chemical Indiana. Página Web: <http://www.aisinchemin.com/>

Haciendo clic en la gráfica, podrá acceder a un video sobre los sistemas inteligentes de monitoreo de AISIN

(Se necesita conexión a internet)

Posición en los rankings de Innovación

AISIN SEIKI se caracteriza por colocarse entre las empresas más innovadoras del mundo con niveles de inversión en investigación y desarrollo considerables; a continuación se detalla su lugar en los distintos rankings.

1. Thomson Reuters: Top 100 global innovators.

La empresa se encuentra entre las 100 empresas más innovadoras del mundo dentro de este Ranking, que mide las empresas más innovadoras por su aporte en la generación de patentes y tecnologías al estado del arte mundial. AISIN SEIKI ha ganado esta distinción en dos años consecutivos en el 2014 y 2015.

2. EU R&D Scoreboard 2015:

Dentro de este ranking, desarrollado por la Unión Europea AISIN SEIKI figura en el puesto 120, entre las empresas en el mundo que más

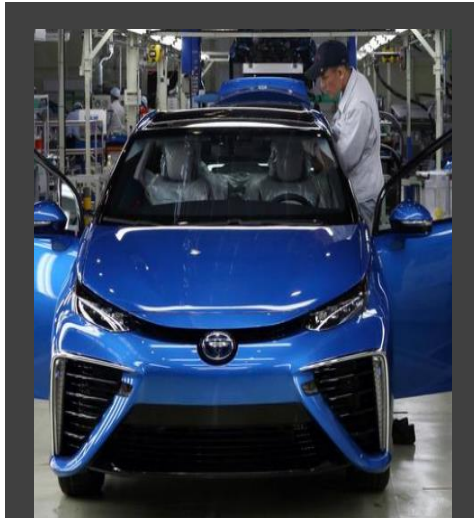


Ilustración 4. Automovil Toyota con piezas AISIN SEIKI.

Fuente: Toyota Web oficial (2016).

invierten en investigación y desarrollo.

3. FORTUNE 500 – Ranking de Empresas innovadoras

En este ranking la empresa se ubica en el puesto 393 de empresas más grandes del mundo para el 2016 por nivel de ingresos, en el 2006 alcanzó un nivel más alto en el ranking llegando a la posición 344.

4. Otros Ranking

En el Ranking de FORBES de las empresas más grandes del mundo, AISIN SEIKI figura en el puesto 555 para el ranking del año 2016 que mide, a través de un índice compuesto, los ingresos, los activos, las utilidades y el valor del mercado para determinar la posición de las empresas.

Cultura de Innovación

Para lograr el nivel de innovación que caracteriza a AISIN SEIKI, la empresa ha establecido en toda su organización global, esquemas de entrenamiento y promoción para empleados muy riguroso, que permite el desarrollo profesional de sus colaboradores, desde áreas de educación en especialidades técnicas como en valores empresariales que desea promover la organización.

Por ejemplo cuenta con varios programas de intercambio de empleados para que trabajen y conozcan otras subsidiarias de la empresa alrededor del mundo y aporten con sus conocimientos el desarrollo de tecnologías en otras empresas del grupo AISIN.

La empresa está muy comprometida en desarrollar sistemas de gestión de riesgos a nivel global, con el fin de hacer de la organización una entidad capaz de responder ante situaciones inesperadas de forma rápida y aprovechar ese tipo de situaciones de riesgo para encontrar mejoras tanto a sus procesos como productos que desencadenen en más innovaciones (Roth & DiBella (2015).



Ilustración 5. Productos AISIN SEIKI.

Foto: Pagina Web Oficial AISIN SEIKI



Correo electrónico:

contacto@colinnovacion.com

Sitio web:

www.colinnovacion.com

AISIN SEIKI participa en varias exhibiciones y Auto Shows alrededor del mundo, donde introduce nuevos componentes para ser utilizados en distintas marcas de vehículos según el segmento de mercado que aplique.

Un ejemplo de ello es la participación de AISIN SEIKI en el 13th Auto Expo de India donde se presentaron productos en las categorías de eficiencia de combustible y medio ambiente, seguridad y confort - conveniencia. Para esto se presentaron nuevos sistemas de transmisión, escapes catalíticos para reducción de emisiones, así como sistemas de asistencia al conductor para aumentar la seguridad durante el manejo.

**Citas famosas de Innovación de
AISIN SEIKI**

***“Una empresa competitiva capaz de
proveer soluciones reales”***

**Presidente AISIN SEIKI – Yasumori
Ihara**

Documentos asociados

Algunos documentos de interés:

Reporte del Grupo AISIN 2016. Disponible Online (31-10-2016):
http://www.aisin.com/contact/pdf/aisin_ar2016_en.pdf

Portafolio de productos AISIN SEIKI. Pagina oficial. Disponibel Online (31-10-2016)
<http://www.aisin.com/product/automotive/>

Roth, G. L., & DiBella, A. J. (2015). Distributing Leadership. In Systemic Change Management (pp. 185-205). Palgrave Macmillan US.

**HACIA UN SISTEMA
DE INNOVACIÓN
EMPRESARIAL**

